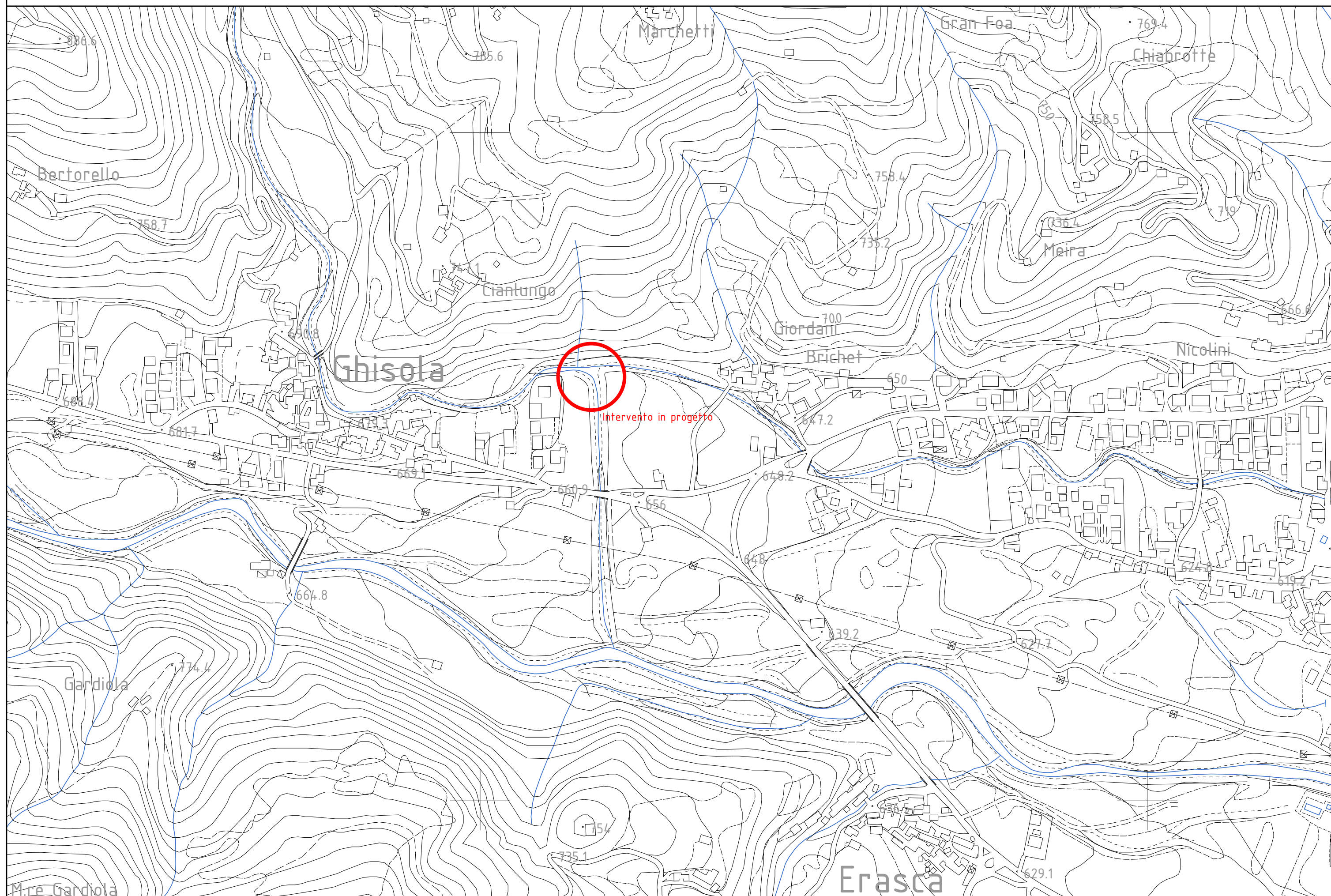
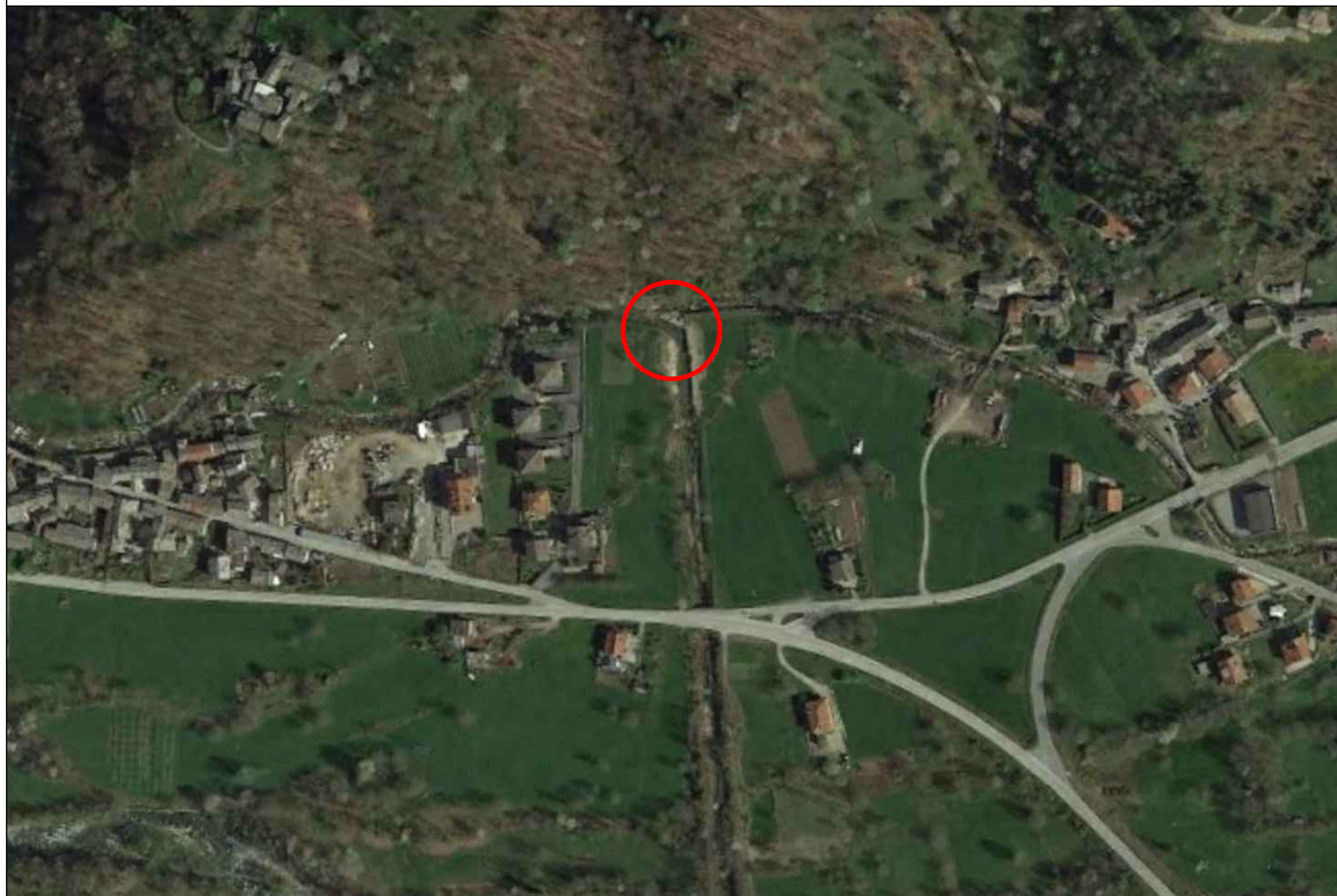


INDIVIDUAZIONE INTERVENTO SU CTR - Scala 1:5000



INDIVIDUAZIONE INTERVENTO SU FOTO SATELLITARE - Scala 1:2000



Dott. Ing. Samuele RANCURELLO
Via Valle Po, 32 - 12030 - SANFRONT (CN).
Tel. 0121.62.33 - 0121.69.308 Fax 0121.60.95.60 - E-mail: rancurello@studiosia.it



REGIONE PIEMONTE
COMUNE DI PAESANA
PROVINCIA DI CUNEO



PROGETTO DI INTERVENTO DI MIGLIORAMENTO DELLA
FUNZIONALITÀ IDRAULICA DEL CANALE SCOLMATORE
SUL TORRENTE AGLIASCO

PROGETTO ESECUTIVO

Ordinanza commissariale 3/A18.000/430 del 22/03/2017
Codice intervento: CN_A18_430_16_569

Oggetto: **LOCALIZZAZIONE INTERVENTO**
ESTRATTO CTR - Scala 1:5000
FOTO SATELLITARE - Scala 1:2000

Progettista:

Ing. Samuele RANCURELLO - Ordine Ingegneri Cuneo n°A1639

Responsabile del
procedimento:

Responsabile ufficio tecnico comunale

Tavola:

1

Scala:

1:50

Data:

02/2018